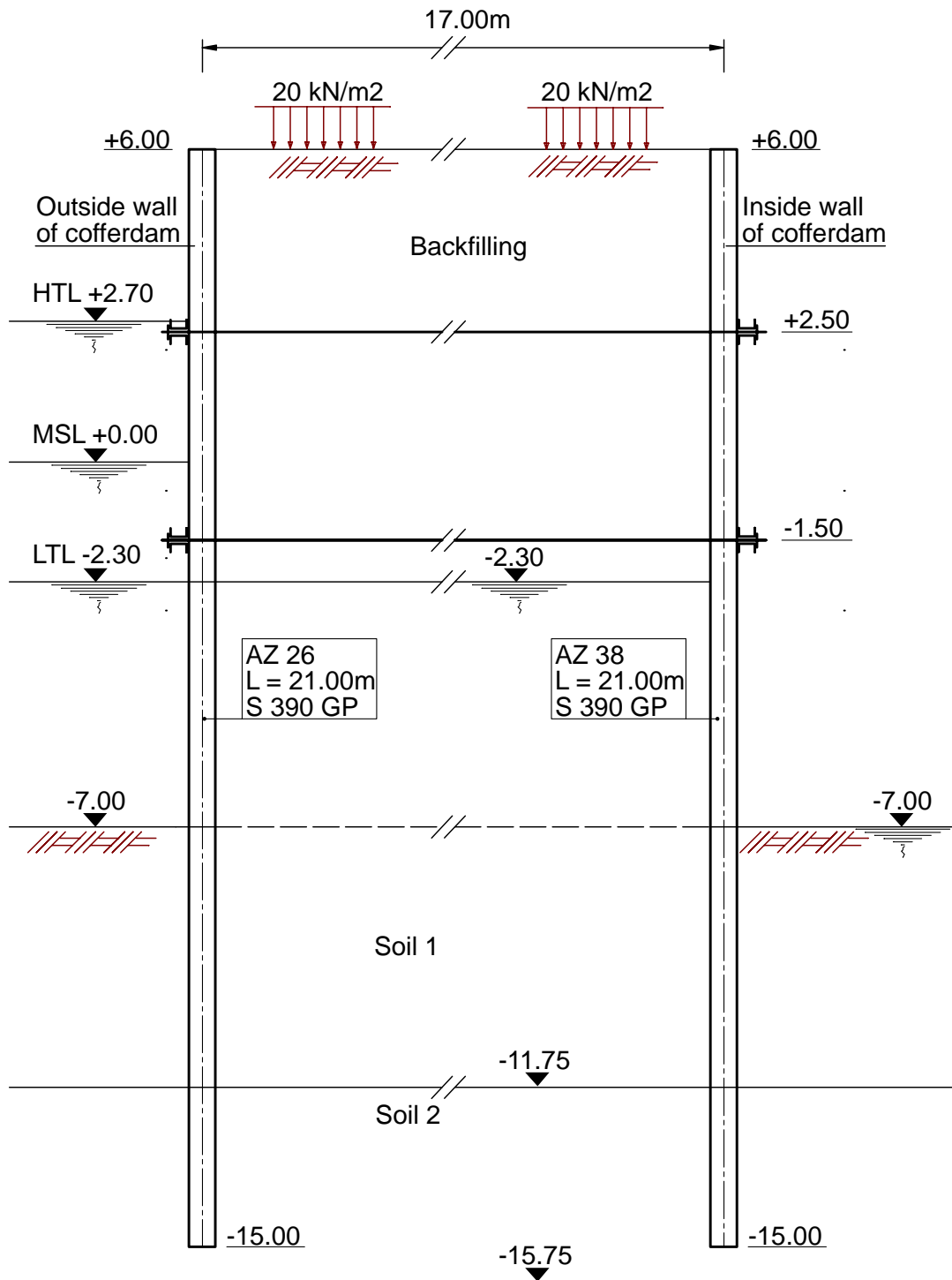


HYPOTHÈSES



AZ 26 Moment d'inertie: 55510 cm⁴/m

AZ 38 Moment d'inertie: 87080 cm⁴/m

SOL

	φ	δ	γ	γ'	c
	[°]	[°]	[KN/m ³]	[KN/m ³]	[KN/m ²]
Soil 1: silt / sand	27.5	± 0	19	9	0
Soil 2: basalt	35	$\pm \varphi/2$	19	11	0
Backfill	30	0	18	10	0

PHASES D'EXECUTION

PHASE 1:

- Eau partout à 0.00
- Remblai à l'intérieur à -2.00

PHASE 2:

- Eau à l'intérieur à -2.00
- Installation du système d'ancrage à -1.50 (rigidité 10000kN/m)

PHASE 3:

- Remblai à l'intérieur jusqu'à +2.00
- Eau l'intérieur à 0.00

PHASE 4:

- Installation du système d'ancrage à +2.50 (rigidité 10000kN/m)
- Remblai à l'intérieur jusqu'à +6.00

PHASE 5:

- Surcharge de 20kN/m²
- Eau à extérieur à -2.30

PHASE 6:

- Eau à extérieur à +2.70

PHASE 7:

- Eau à l'intérieur à -7.00